



Impact Investing

Wirkungsorientierte Aktien für eine nachhaltige Welt

Ivan Domjanic, CFA - Capital Market Strategist

September 2021

M&G (Lux) Positive Impact Fund

Die mit dem Fonds verbundenen Risiken

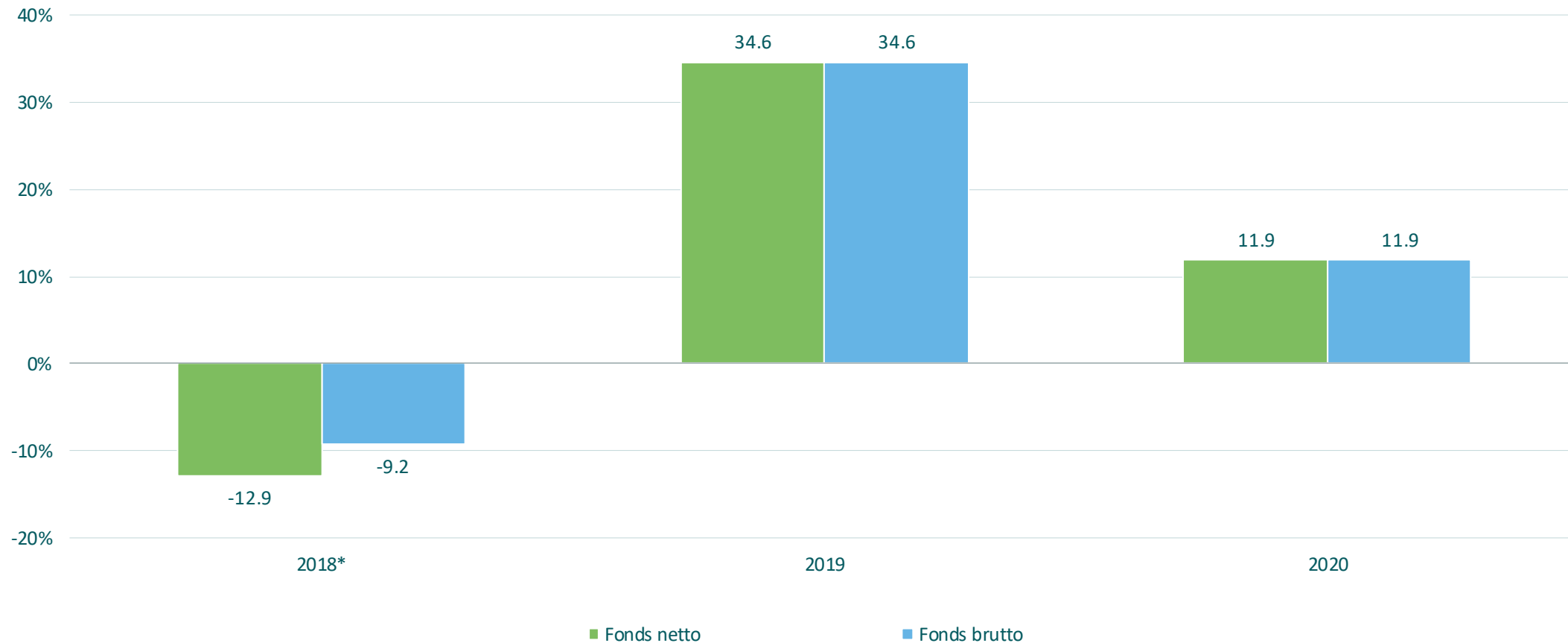
- Der Wert der Vermögenswerte des Fonds und die daraus resultierenden Erträge können sowohl fallen als auch steigen. Dies führt dazu, dass der Wert Ihrer Anlage steigen und fallen wird. Es gibt keine Garantie dafür, dass der Fonds sein Ziel erreichen wird, und Sie bekommen möglicherweise weniger zurück, als Sie ursprünglich investiert haben.
- Der Fonds verfügt über eine kleine Zahl an Anlagen. Daher kann ein Wertverlust einer einzelnen Anlage einen größeren Einfluss haben als bei einer größeren Anzahl gehaltener Anlagen.
- Der Fonds kann in unterschiedlichen Währungen engagiert sein. Veränderungen der Wechselkurse können sich negativ auf den Wert Ihrer Anlage auswirken.
- Die Anlage in Schwellenmärkten ist mit einem größeren Verlustrisiko verbunden, unter anderem aufgrund höherer politischer, steuerlicher und wirtschaftlicher Risiken, Wechselkursrisiken und aufsichtsrechtlicher Risiken. Es kann Probleme beim Kauf, Verkauf, der Verwahrung oder Bewertung von Anlagen in diesen Ländern geben.
- In Ausnahmefällen, in denen Vermögenswerte nicht angemessen bewertet werden können oder zu einem erheblichen Abschlag verkauft werden müssen, um Barmittel zu erhalten, können wir den Fonds im besten Interesse aller Anleger vorübergehend aussetzen.
- Der Fonds könnte Verluste erleiden, wenn ein Kontrahent, mit dem er Geschäfte abschließt, nicht mehr willens oder in der Lage ist, geschuldete Gelder an den Fonds zurückzuzahlen.
- Operative Risiken, die unter anderem aus Fehlern in Transaktionen, der Bewertung, der Buchhaltung und der Finanzberichterstattung entstehen, können ebenfalls den Wert Ihrer Anlage beeinflussen.
- Die frühere Wertentwicklung stellt keinen Hinweis auf die künftige Wertentwicklung dar.

Beachten Sie bitte auch:

Der Fonds investiert überwiegend in Gesellschaftsaktien, und es ist daher wahrscheinlich, dass er größeren Preisschwankungen unterliegt als Fonds, die in Obligationen oder Bargeld investieren.

M&G (Lux) Positive Impact Fund

Wertentwicklung pro Kalenderjahr



Vergangene Wertentwicklungen sind kein Indikator für zukünftige Erträge

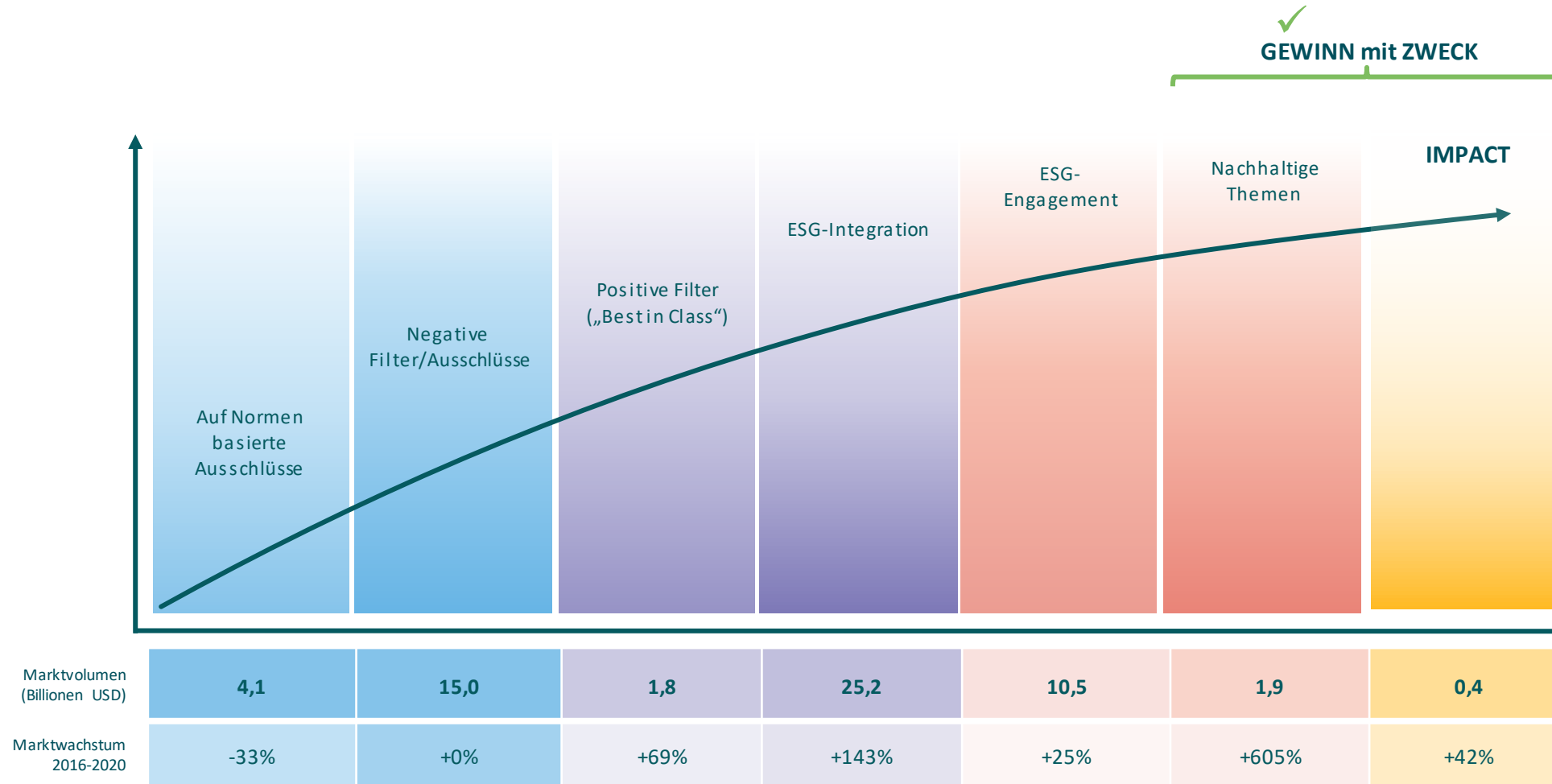
*Seit Auflegung vom 29.11.2018 bis 31.12.2018.

Brutto = Wertentwicklung nach Gebühren, aber vor Berücksichtigung des Ausgabeaufschlags. Netto = Wertentwicklung nach Gebühren, aber nach Berücksichtigung des Ausgabeaufschlags. Der maximal zulässige Ausgabeaufschlag von 4,00% (d. h. 40 € bei einer Investition von 1000 €) wird im ersten Anlagejahr abgezogen. Dies bedeutet, dass sich die Brutto-/Nettozahlen nur in diesem Jahr unterscheiden. Andere Gebühren können die Wertentwicklung verringern.

Quelle: Morningstar Inc., gesamteuropäische Datenbank, 31. Dezember 2020, Euro-Anteilsklasse A Acc, Wiederanlage der Erträge, Preis-Preis-Basis.

Das Spektrum verantwortungsvoller Investitionen

Es gibt keine Einheitslösung



Impact Investing: Die Kraft der Finanzen nutzen

Beitrag zur Lösung der sozialen und ökologischen Herausforderungen weltweit



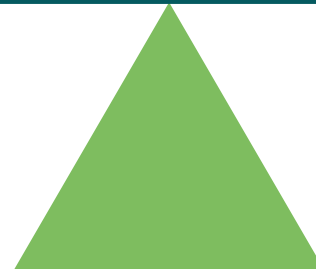
Duale Zielsetzung

M&G (Lux) Positive Impact Fund

Finanzielle
Rendite



Positive Wirkung auf
Umwelt und Gesellschaft



Fondsübersicht

M&G (Lux) Positive Impact Fund

Fondsname	M&G (Lux) Positive Impact Fund
Fondsmanager	John William Olsen
Impact-Verantwortlicher	Ben Constable Maxwell
Auflegungsdatum	29. November 2018
Fondsvolumen	410 Mio. Euro
Anlageziel	<p>Der Fonds verfolgt zwei Ziele:</p> <ul style="list-style-type: none"> ▪ Das Erwirtschaften eines höheren Gesamtertrags (die Kombination aus Kapitalwachstum und Erträgen) als der globale Aktienmarkt über einen Zeitraum von fünf Jahren, und ▪ Investitionen in Unternehmen, die einen positiven Einfluss auf die Gesellschaft haben, indem sie sich mit den großen sozialen und/oder ökologischen Herausforderungen der Welt befassen.
SFDR Kategorie	Art. 9
Übliche Anzahl an Fondspositionen	25-35
Vergleichsindex*	MSCI ACWI Net Return Index
Fondsstruktur	Luxemburg SICAV UCITS
ISIN Anteilsklasse Euro A Acc	LU1854107221
ISIN Anteilsklasse Euro A Dist	LU1854107148

Historische Nachhaltigkeitsbewertung zum 31. Januar 2021. Nachhaltigkeitsrating zum 31. Januar 2021. Sustainalytics liefert Analysen auf Unternehmensebene, die in die Berechnung des Morningstar Historical Sustainability Score einfließen. © 2021 Morningstar. Alle Rechte vorbehalten. Die hierin enthaltenen Informationen : (1) sind Eigentum von Morningstar und/oder seinen Inhaltsanbietern; (2) dürfen nicht vervielfältigt oder verbreitet werden; und (3) es wird keine Gewähr für die Richtigkeit, Vollständigkeit oder Aktualität übernommen. Weder Morningstar noch seine Inhaltsanbieter sind für Schäden oder Verluste verantwortlich, die aus der Nutzung dieser Informationen entstehen. **Ratings sollten nicht als Empfehlung verstanden werden.**

*Der Vergleichsindex dient als Maßstab, an dem die Wertentwicklung des Fonds gemessen werden kann. Die Net-Return-Indizes beinhalten Dividenden nach Abzug der Quellensteuer. Der Index wurde als Benchmark für den Fonds gewählt, da er den Geltungsbereich der Anlagepolitik des Fonds am besten widerspiegelt. Der Vergleichsindex wird ausschließlich zur Messung der Wertentwicklung des Fonds verwendet und stellt keine Einschränkung für die Portfoliokonstruktion des Fonds dar. Der Fonds wird aktiv verwaltet. Der Fondsmanager kann selbst entscheiden, welche Papiere gekauft, gehalten und verkauft werden sollen. Die Bestände des Fonds können erheblich von den Bestandteilen des Vergleichsindexes abweichen.



Morningstar Sustainability Rating™



Das M&G Impact-Team



John William Olsen
Kauf, Verkauf und
Portfoliorisikomanagement

M&G (Lux) Positive Impact Fund

Zielt auf drei **ökologische** und drei **soziale** Wirkungsbereiche ab



Ben Constable-Maxwell
Messung, Engagement
& externe Netzwerke

Unterstützt von drei engagierten Impact-Analysten:



- | | | | | | | |
|---|--|--|--|---|--|---|
|
Michael Oliveros
Small-/Midcap
Experte |
Maria Municchi
Multi-Asset Impact
Experte |
Alice de Charmoy
Emerging Markets
Experte |
Veronique Chaplow
Investment
Director |
Rachel Roddy
Associate
Investment Specialist |
Chris Andrews
Equities Content
Specialist |
Jermaine Mensah
Junior
Analyst |
|---|--|--|--|---|--|---|

Ein Team aus verschiedenen Bereichen der Organisation erstellt eine gemeinsame Impact-Bewertung für alle Unternehmen auf der Beobachtungsliste, die auf gründlichen internen Recherchen basiert.

Vielfältiges Universum an wirkungsorientierten Anlagemöglichkeiten

M&G (Lux) Positive Impact Fund



Bessere Gesundheit,
Leben retten



Bessere
Arbeit & Bildung



Soziale
Inklusion



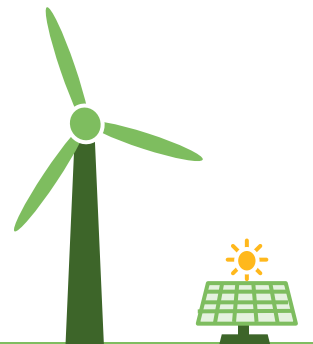
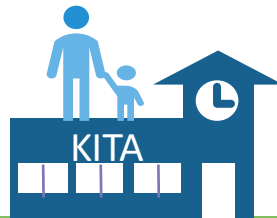
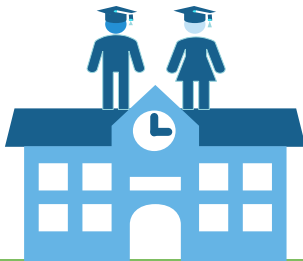
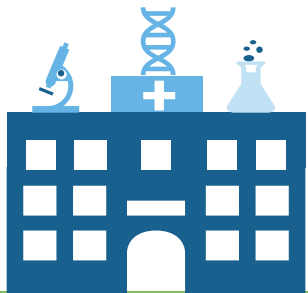
Kreislauf-
wirtschaft



Umwelt-
lösungen



Klimaschutz



ALK
ABELLÓ

cogna
EDUCAÇÃO

Safaricom

Brambles

Schneider
Electric

Ørsted

Quest
Diagnostics™

Bright Horizons.

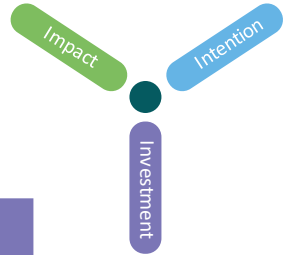
DS
Smith

ROCKWOOL

solaredge

Der iii Investmentprozess des M&G Impact Teams

M&G (Lux) Positive Impact Fund



i nvestment

- Geschäftsmodell
- Wettbewerbsposition
- Kapitalallokation
- Geschäftsrisiko
- Liquidität



0-10

i ntention

- Leitbild und Zweck
- Strategische Ausrichtung
- ESG & Kultur
- Umsetzung



0-10

i mpact

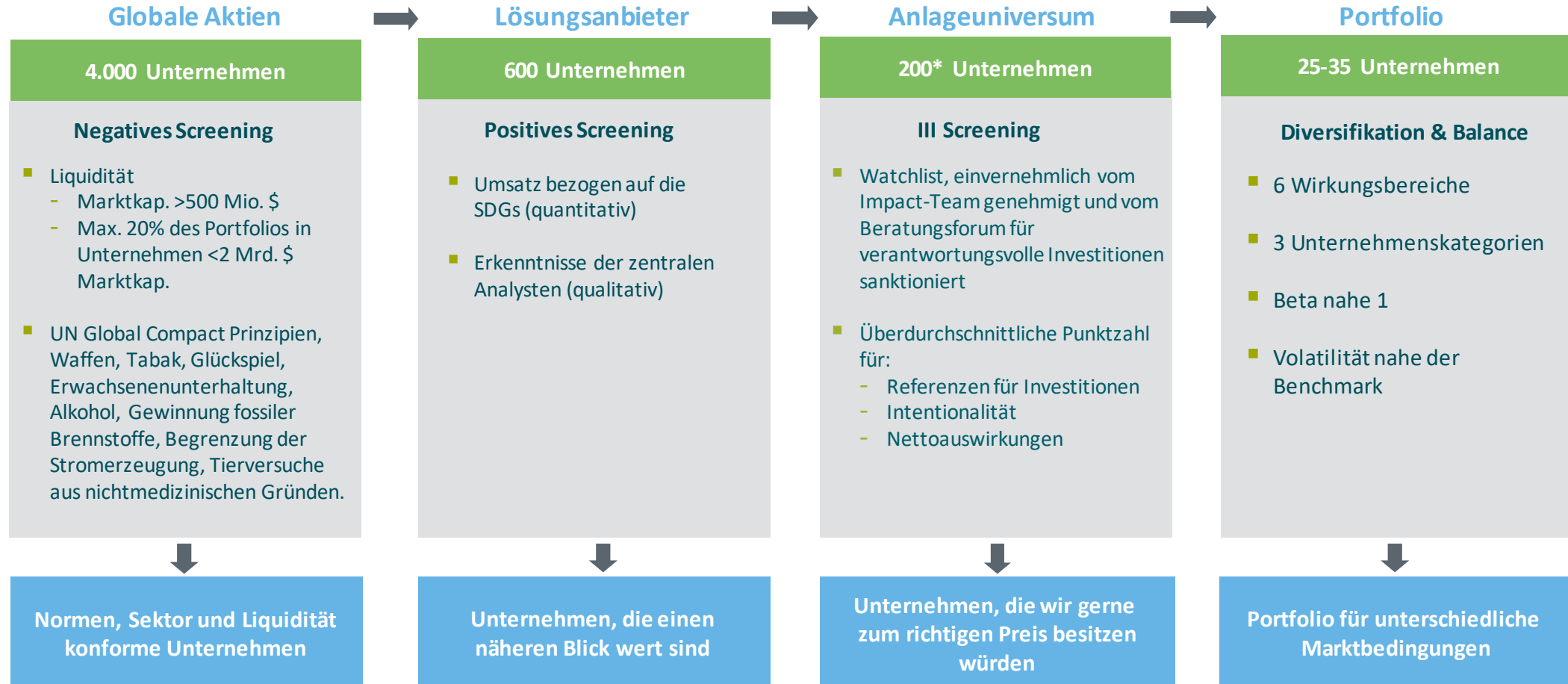
- Impact-Bilanz
- Messbarkeit
- Signifikanz
(Erträge i.V.m. den SDGs)
- Additionalität

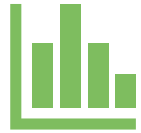


0-10

Philosophie und Ansatz

Ein strikter und wiederholbarer Prozess





Investment

- Hohe Markteintrittsbarrieren aufgrund von Kapitalintensität und komplexer Technologie
- Über 50% Marktanteil auf dem europäischen Steinwollmarkt



Intention

- Möchte die Entwicklungsherausforderungen des modernen Lebens bewältigen
- Das Geschäftsmodell ist gut auf die Schaffung einer nachhaltigen Gebäudeinfrastruktur abgestimmt



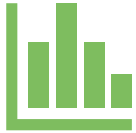
Impact

- Die im Jahr 2020 verkauften Dämmstoffe von Rockwool (Gebäude und Industrie) werden über ihre Nutzungsdauer voraussichtlich **982 Mio. Tonnen CO²** einsparen
- Einsparung von **109 Mio. Litern Wasser** durch den Einsatz von Rockwool-Produkten im Gartenbau



Umweltlösungen

Kommunikation sowie finanzielle und gesundheitliche Integration in Kenia



Investment

- Starke Präsenz, Marke und Reichweite, mit einem Marktanteil von 64,5% in Kenia
- Wettbewerbsvorteil durch seinen mobilen Geldservice, mit einem Marktanteil von 78%



Intention

- Erklärtes Ziel ist es, „Leben zu verändern und zu einem nachhaltigen Leben in Kenia beizutragen“
- Um dies zu erreichen, verpflichten wir uns zu einer verantwortungsvollen und ethischen Unternehmensführung



Impact

- Erreicht 35,6 Mio. Menschen in Kenia
- Hat 24,9 Mio. Nutzer von mobilen Zahlungssystemen (M-Pesa), um die Menschen ohne Bankverbindung zu bedienen
- Versorgt 4,8 Mio. Menschen mit dem E-Wallet M-Tiba für gesundheitsbezogene Zahlungen



Soziale Inklusion

Wertentwicklung in Euro

M&G (Lux) Positive Impact Fund

	2020 %	2019 %	2018 %	2017 %	2016 %
M&G (Lux) Positive Impact Fund	11,9	34,6			
MSCI ACWI Net Return Index*	6,7	28,9			

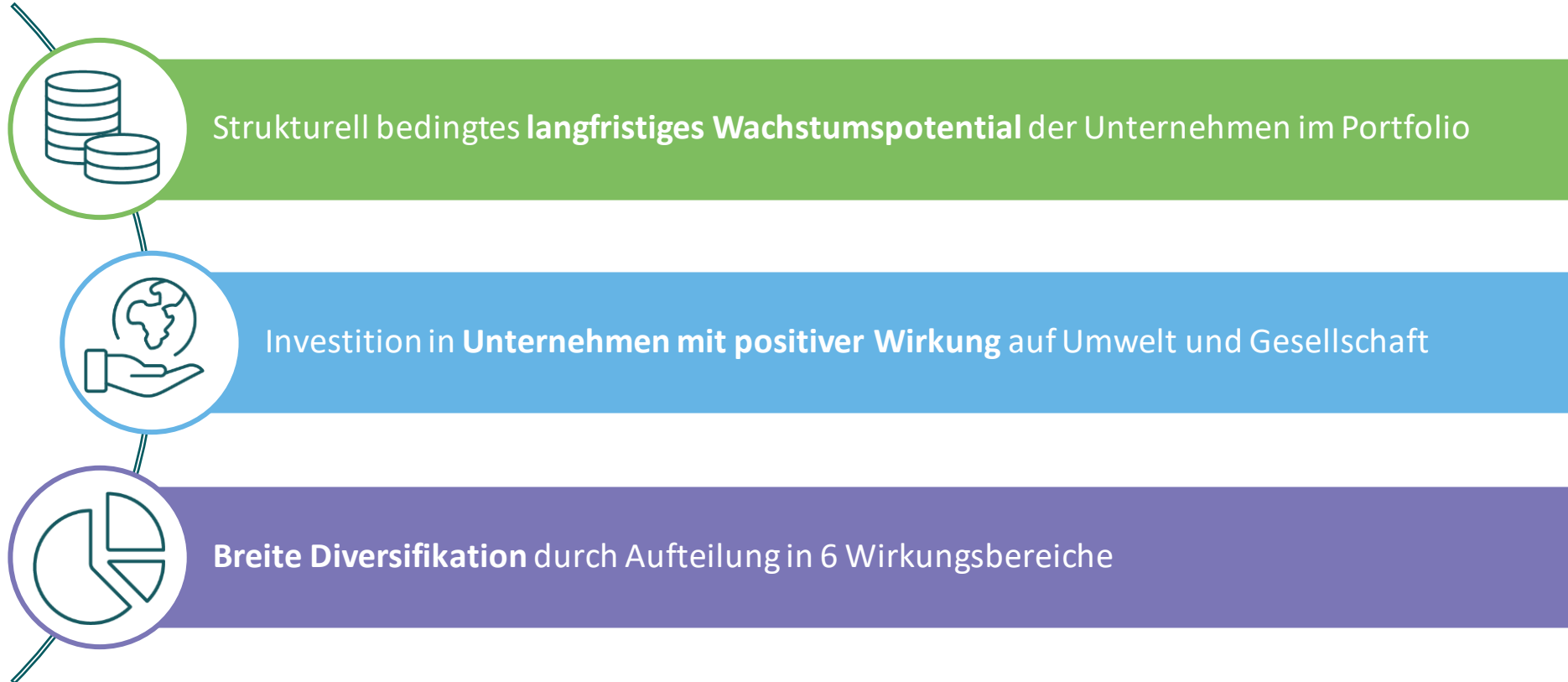
	3 Monate %	6 Monate %	1 Jahr %	2 Jahre %	Seit Auflage 29. Nov 2018 %
M&G (Lux) Positive Impact Fund	5,1	9,2	29,5	34,2	51,8
MSCI ACWI Net Return Index*	5,2	16,4	32,8	34,1	48,9

Vergangene Wertentwicklungen sind kein Indikator für zukünftige Erträge

*Der Vergleichsindex dient als Maßstab, an dem die Wertentwicklung des Fonds gemessen werden kann. Die Net-Return-Indizes beinhalten Dividenden nach Abzug der Quellensteuer. Der Index wurde als Benchmark für den Fonds gewählt, da er den Geltungsbereich der Anlagepolitik des Fonds am besten widerspiegelt. Der Vergleichsindex wird ausschließlich zur Messung der Wertentwicklung des Fonds verwendet und stellt keine Einschränkung für die Portfoliokonstruktion des Fonds dar.

Der Fonds wird aktivverwaltet. Der Fondsmanager kann selbst entscheiden, welche Papiere gekauft, gehalten und verkauft werden sollen. Die Bestände des Fonds können erheblich von den Bestandteilen des Vergleichsindex abweichen.

Die Quintessenz



Das vorliegende Dokument richtet sich ausschließlich an professionelle Anleger und ist nicht zur Weitergabe bestimmt. Andere Personen sollten sich nicht auf die hierin enthaltenen Informationen verlassen.

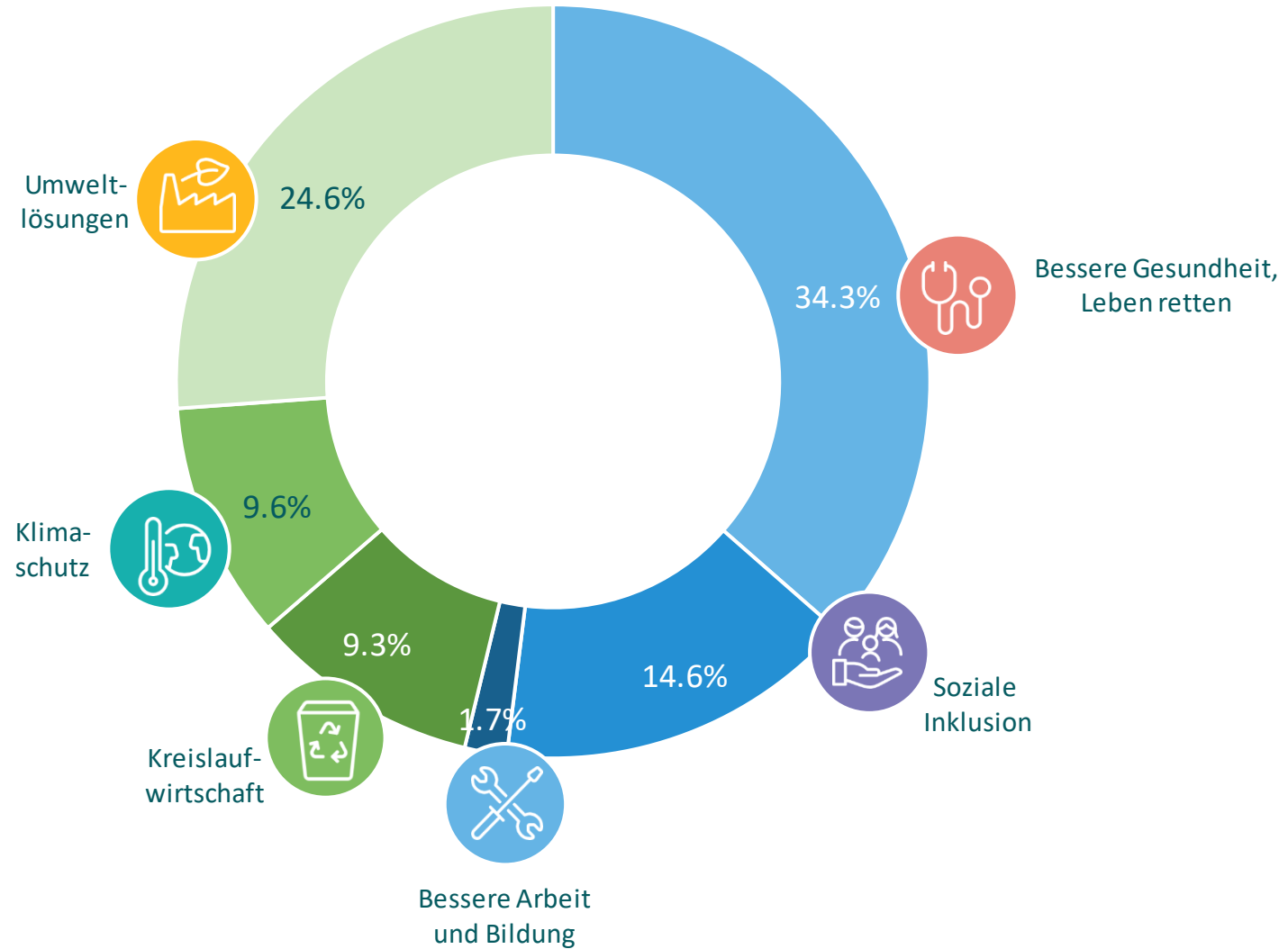
Die Satzung, der Jahres- oder Halbjahresbericht und die Geschäftsberichte sind auf Englisch, die wesentlichen Anlegerinformationen auf Deutsch und der Verkaufsprospekt in beiden Sprachen in gedruckter Form kostenlos von einem der folgenden Vertreiber erhältlich – M&G International Investments S.A., Deutsche Niederlassung, mainBuilding, Taunusanlage 19, 60325 Frankfurt am Main oder der österreichischen Zahlstelle Société Générale Zweigniederlassung Wien, Prinz Eugen-Strasse, 8-10/5/Top 11 A-1040 Wien und auf www.mandg.de bzw. www.mandg.at.

Bitte lesen Sie vor der Zeichnung von Anteilen den Verkaufsprospekt, in dem die mit diesen Fonds verbundenen Anlagerisiken beschrieben werden.

Diese Finanzwerbung wird herausgegeben von M&G International Investments S.A. Eingetragener Sitz: 16, boulevard Royal, L-2449, Luxembourg.

M&G (Lux) Positive Impact Fund

Aufteilung in Wirkungsbereiche in % (ohne Barbestände)



M&G (Lux) Positive Impact Fund

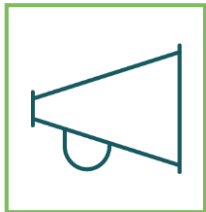
Wo wir investieren



Pioniere, deren Produkte und Dienstleistungen **einen** transformativen Effekt auf die Gesellschaft oder die Umwelt haben

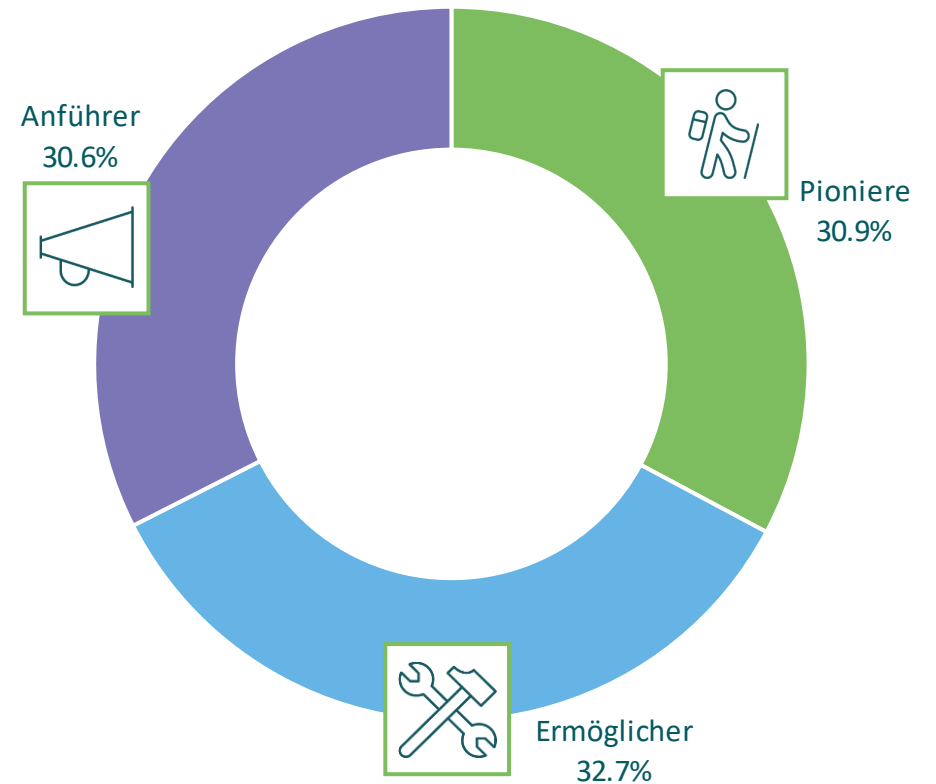


Ermöglicher, die Hilfsmittel für andere bereitstellen, um eine positive soziale oder ökologische Wirkung zu erzielen



Anführer, die Nachhaltigkeit in ihrer jeweiligen Branche vorantreiben

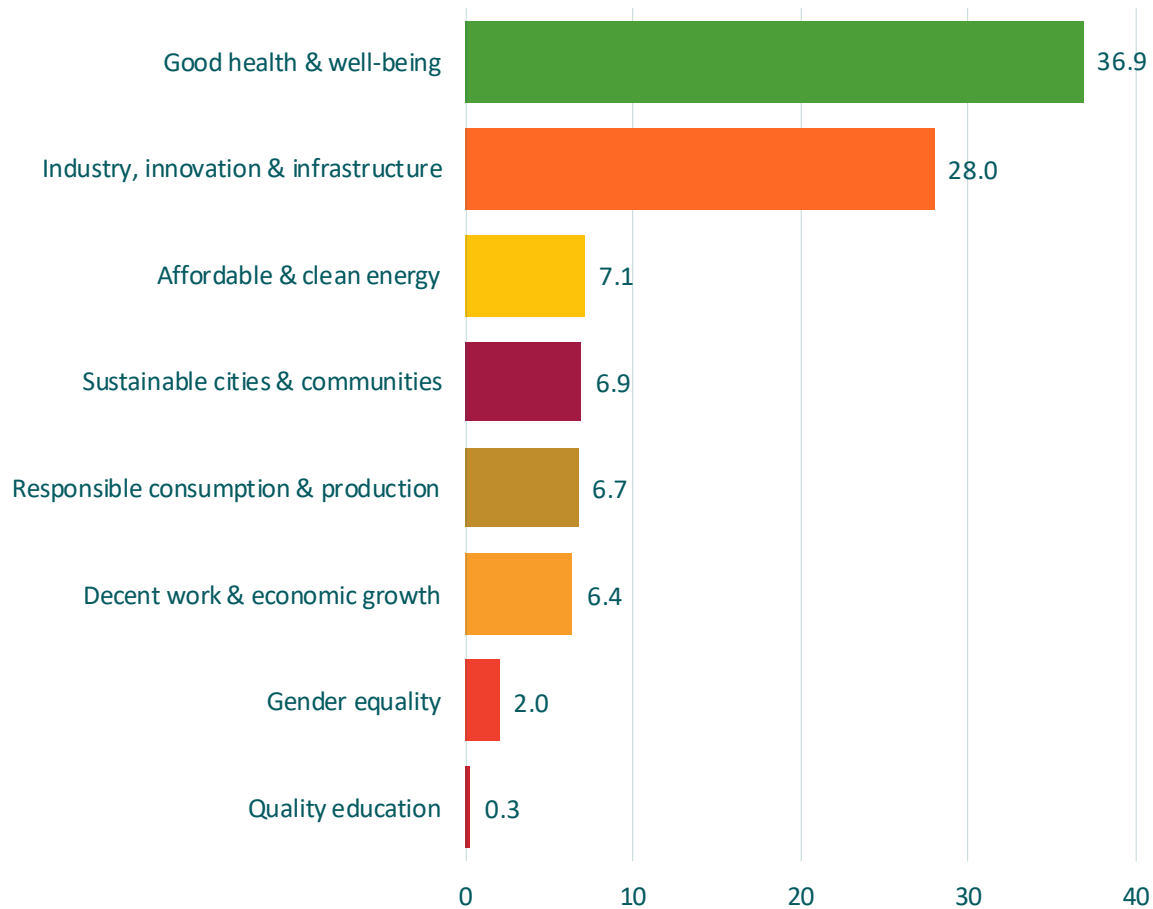
Company category split



M&G (Lux) Positive Impact Fund

Aktuelle Positionierung

Aufteilung nach Nachhaltigkeitsziel (%)



Top 10 Positionen (%)

Company	Fund	Impact area	Prime SDG	Company category
Johnson Controls International	4.9	Environmental solutions	SDG9	Enabler
ALK Abello	4.7	Better health, saving lives	SDG3	Enabler
Rockwool International	4.2	Environmental solutions	SDG11	Enabler
Novo Nordisk	4.2	Better health, saving lives	SDG3	Leader
Thermo Fisher Scientific	3.9	Better health, saving lives	SDG3	Enabler
Schneider Electric	3.9	Environmental solutions	SDG9	Enabler
Orsted	3.9	Climate action	SDG7	Leader
HDFC Bank Ltd	3.8	Social inclusion	SDG8	Pioneer
ON Semiconductor	3.7	Environmental solutions	SDG9	Enabler
Ansys	3.6	Environmental solutions	SDG9	Enabler