

02. September 2021

# Der nachhaltige Investmentprozess

*Vom Anlageuniversum zum Non-Financial Reporting*

Jennifer Paffen, CFA

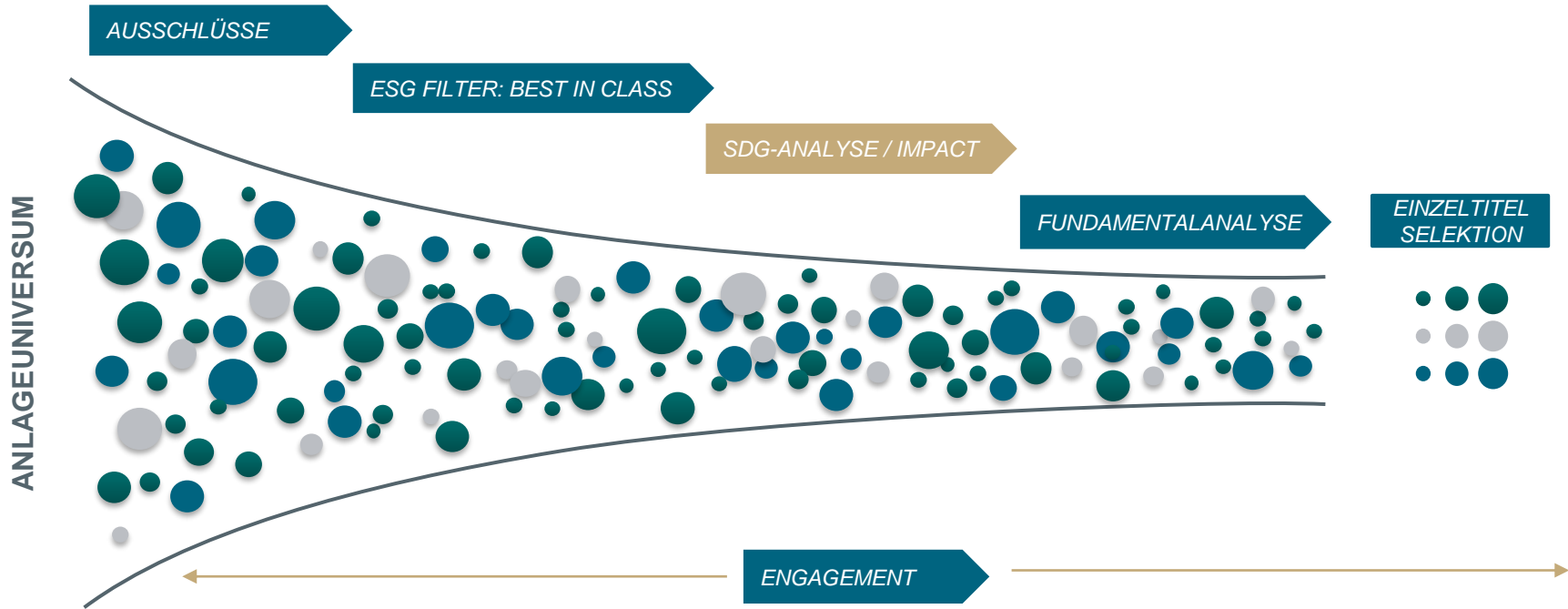
Portfolio Manager ESG Equities

# Am Ende dieses Workshops wissen Sie, ...



- ▶ Welche einzelnen **Analyseschritte** der nachhaltige Investmentprozess umfasst
- ▶ Welche Rolle ein **Nachhaltigkeitsbeirat** im Anlageprozess spielt
- ▶ Welchen Nutzen quantitative **Nachhaltigkeits-Scores** und **Ratings** bieten
- ▶ Wie wichtig die Setzung spezifischer **Grenzwerte** ist
- ▶ Welchen Beitrag die **mediale Berichterstattung** bei der Identifizierung nachhaltiger Unternehmen leisten kann
- ▶ Inwiefern neben **ESG Risiken auch Chancen** in der Bewertung eine Rolle spielen
- ▶ Wie man die **positive Wirkung** eines Unternehmens im Rahmen der nachhaltigen Entwicklungsziele der UN (SDGs) analysiert
- ▶ Wie man als Investor **aktiv Einfluss** auf Unternehmen nimmt
- ▶ Welche **finanziellen Aspekte** in nachhaltigen Portfolios Berücksichtigung finden
- ▶ Wie die Nachhaltigkeits-Performance **gemessen und berichtet** wird

# Nachhaltiges Investieren - der Weg zum Portfolio mit Wirkung



# Ausschlüsse – kontroverse Geschäftsfelder vermeiden

## AUSSCHLÜSSE

Wir prüfen, ob ein Unternehmen in kontroverse Geschäftspraktiken oder -felder verwickelt ist. Sollte der Umsatzanteil an kontroversen Geschäftspraktiken den maximalen Umsatzanteil überschreiten ( $> x\%$ ), so wird der Emittent aus dem Anlageuniversum ausgeschlossen. Insgesamt prüfen wir über 50 Einzelkriterien.



### Waffen & Kriegsführung

Kontroverse Waffen (Streumunition, Minen, u. Ä.)  $>0\%$   
Militärische Waffen oder Dienste  $>5\%$   
Handfeuerwaffen  $>5\%$



### Fossile Brennstoffe

Kohlestromgewinnung  $>10\%$   
Arktische Öl- und Gasförderung  $>0\%$   
Fracking  $>0\%$



### Suchtmittel: Tabak, Cannabis & Glücksspiel

Tabakproduktion und -produkte  $>0\%$   
Cannabisproduktion und -vertrieb  $>5\%$   
Glücksspielbetrieb und -ausrüstung  $>5\%$



### Kontroverse Geschäftspraktiken

Verstöße gegen Umweltstandards  
Kontroverse Geschäftspraktiken gegenüber Kunden oder Mitarbeitern  
Verstöße gegen Geschäftsethik oder die Interessen der Öffentlichkeit



### Tierwohl

Tierversuche bei unzureichendem Tierschutz (Scoring basiert)  
Pelz- und spezialisierte Lederproduktion  $>5\%$



### Nuklearenergie

Gewinnung von Nuklearenergie  $>5\%$   
Produkte/Dienstleistungen für die Nuklearindustrie  $>5\%$



### Grüne Gentechnik

Entwicklung gentechnischer Agrarprodukte  $>5\%$



### Pornographie

Produktion pornographischer Materialien  $>5\%$   
Betriebe zur Erwachsenenunterhaltung  $>5\%$

# An unserer Seite – der unabhängige Nachhaltigkeitsbeirat

## AUSSCHLÜSSE

Ein unabhängiger Nachhaltigkeitsbeirat gibt uns Impulse bei der Weiterentwicklung unserer Kriterien, er kontrolliert unser Handeln und berät uns bei der Umsetzung unserer Nachhaltigkeitsstrategien.



Ulf Doerner (Vorsitzender)	Dr. Verena Schuler	Peter Roche	Dr. Achim Knecht	Christine von Weizsäcker
<ul style="list-style-type: none"><li>▶ Dipl.-Ing. für Umwelttechnik</li><li>▶ Nachhaltigkeits- &amp; Change-Experte</li><li>▶ Mitglied des Club of Rome (EU Chapter)</li></ul>	<ul style="list-style-type: none"><li>▶ Expertin für unternehmerische Nachhaltigkeit</li><li>▶ Menschen im Mittelpunkt von Organisationen</li><li>▶ Wirkungsorientierte Stiftungsarbeit und Impact Investing</li></ul>	<ul style="list-style-type: none"><li>▶ Geschäftsführer des Philosophisch-Theologische Hochschule St. Georgen e.V.</li><li>▶ Vorstand der Stiftung Hochschule St. Georgen, Frankfurt am Main</li></ul>	<ul style="list-style-type: none"><li>▶ Pfarrer und Stadtdekan in Frankfurt am Main und Offenbach</li><li>▶ Mitglied der Kirchensynode der Evangelischen Kirche in Hessen und Nassau</li><li>▶ Vorsitzender des Theologischen Ausschusses</li></ul>	<ul style="list-style-type: none"><li>▶ Biologin und Autorin</li><li>▶ Präsidentin von Ecoropa</li><li>▶ Mitglied des Vorstands der Vereinigung Deutscher Wissenschaftler</li></ul>

# Unternehmensanalyse nach ökologischen und sozialen Kriterien (1/2)

## ESG FILTER

Wir suchen Unternehmen, die in ihrer Geschäftstätigkeit ökologische und soziale Kriterien berücksichtigen, eine hohe Integrität aufweisen und Nachhaltigkeitsrisiken aktiv steuern.



## SUSTAINALYTICS

- ▶ Wie hoch ist der potentielle Einfluss von **Risiken aus dem ESG-Bereich** auf den Wert eines Unternehmens?
- ▶ Wie **exponiert** ist ein Unternehmen und wie gut **managt** es die entsprechenden ESG Risiken?
- ▶ Diese Frage beantworten wir mithilfe des **ESG-Risiko Ratings** von Sustainalytics.
- ▶ Der unabhängige Researchanbieter Sustainalytics analysiert und beurteilt mehr als 12.000 der weltgrößten Unternehmen und 172 Staaten nach ESG-Kriterien: Umweltorientierung (Environment), Sozialverhalten (Social) und verantwortungsvolle Unternehmensführung (Governance).



## 130 Analyse Kriterien, darunter ...

# E

- ▶ Renewable Energy Use
- ▶ Carbon Emissions
- ▶ Green Logistics
- ▶ Animal Welfare

# S

- ▶ Working Conditions
- ▶ Social Supplier Standards
- ▶ Human Rights Policy

# G

- ▶ Environmental Policy
- ▶ Anti-Corruption Policy
- ▶ Data Privacy Policy
- ▶ ESG Reporting Standards

# Unternehmensanalyse nach ökologischen und sozialen Kriterien (2/2)

## ESG FILTER

Wir streichen Unternehmen, die Ihre Nachhaltigkeitsrisiken im direkten Wettbewerbsvergleich (Subindustrie) unterdurchschnittlich gut managen und konzentrieren uns auf die 50% der Unternehmen mit den niedrigsten ESG-Risiken.

### ESG Filter

Hohes ESG-Risiko



**Ausschluss  
aus Universum**

**Einbeziehung  
ins Universum  
Best in Class  
(50%)**

Niedriges ESG-Risiko



### Kontroversen Filter

- ▶ Des Weiteren streichen wir Unternehmen, die in der Vergangenheit in Bezug auf ihre ökologische und soziale Wirkung oder die Corporate Governance negativ aufgefallen sind.
- ▶ Ausschluss von Unternehmen mit Kontroversen der Kategorien 4 und 5 gemäß Sustainalytics Kontroversen-Monitoring.

1

#### Geringe Vergehen

- Einbezug ins Universum

2

#### Moderate Vergehen

- Einbezug ins Universum

3

#### Signifikantes Vergehen

- Einzelfallentscheidung

4

#### Schweres Vergehen

- Ausschluss

5

#### Gravierendes Vergehen

- Ausschluss

# Impact Analyse – Geschäftsmodelle mit positiver Wirkung identifizieren (1/2)

## SDG ANALYSE

Wir analysieren für potenzielle Unternehmen in unserem Portfolio, welche Beiträge die Dienstleistungen und Produkte des Unternehmens zur Erreichung der UN-Nachhaltigkeitsziele liefern.

## ISS-oekom

- ▶ Nutzung der Datenbanken, Analysen und Berichterstattungen des Researchanbieters ISS-oekom bei der Wirkungsanalyse.
- ▶ Abdeckung der Daten zu 7.000 Unternehmen und Emittenten weltweit.



Gibt es einen positiven Beitrag des Unternehmens zu einem UN-Entwicklungsziel?




Ist dieser Beitrag substantziell?



Gibt es Konflikte bzw. negative Beeinflussung anderer Entwicklungsziele?



**3** GESUNDHEIT UND WOHLERGEHEN



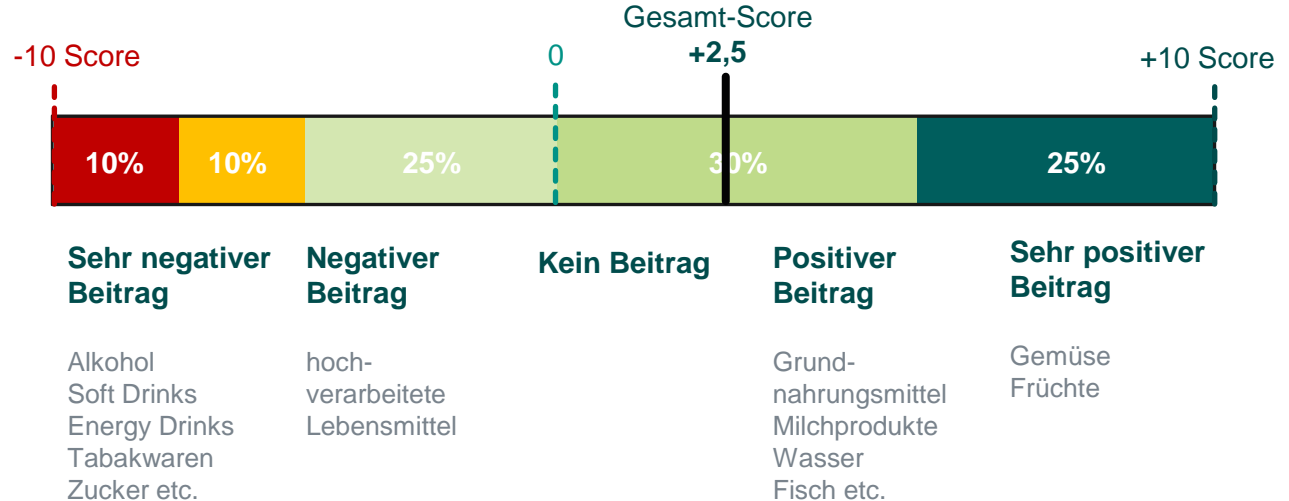
**Beispiel**

Sektor:  
Nahrungsmittel

Unternehmen:  
Supermarktkette,  
USA

## Umsatzanalyse nach Beiträgen

- ▶ **1. Schritt:** Beurteilung der Produkte und Dienstleistungen eines Unternehmens
- ▶ **2. Schritt:** Zuordnung der Umsatzbeiträge je Produkt und Dienstleistung
- ▶ **3. Schritt:** Berechnung des Gesamt-Scores unter Berücksichtigung von Umsatz und Ausmaß des Beitrags






# Engagement – aktiv mit Unternehmen ins Gespräch kommen

## ENGAGEMENT

Wir gestalten über längere Zeiträume hinweg einen aktiven Unternehmensdialog mit Zielunternehmen, um unseren Forderungen nach einer nachhaltigen Unternehmenspolitik Ausdruck zu verleihen.

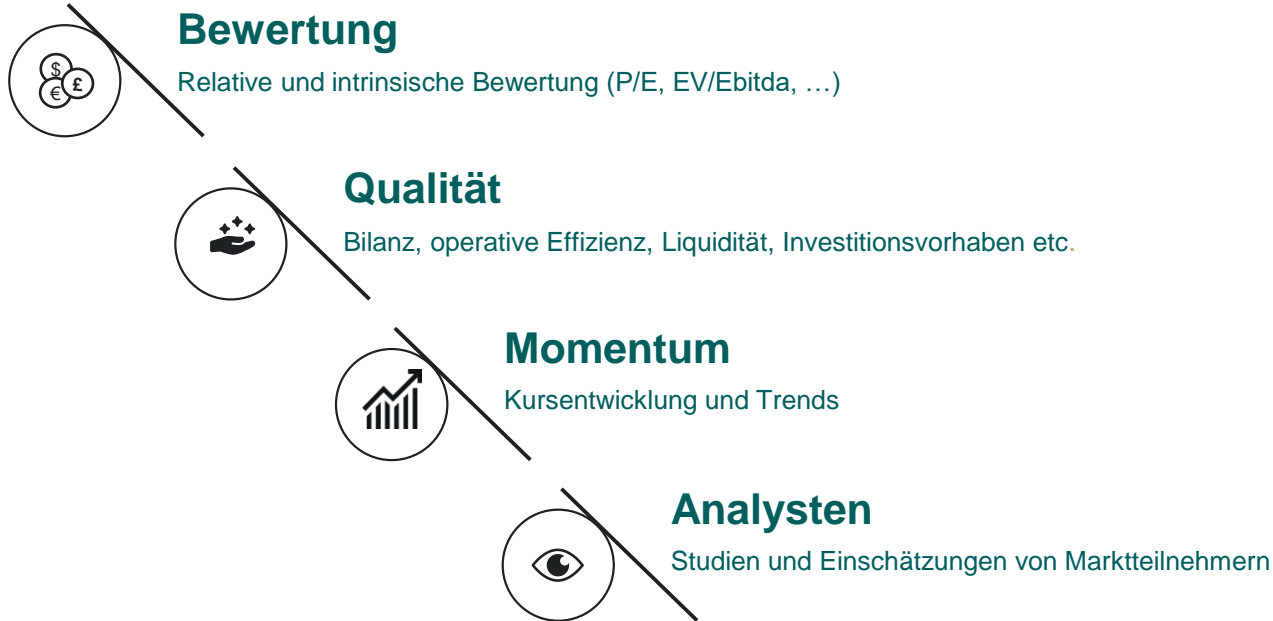
Unter anderem fanden mit den folgenden Unternehmen persönliche Gespräche statt:

Unternehmen	Inhalte & Forderungen
 <b>Baumarkt- kette</b>	<ul style="list-style-type: none"><li>- Steigerung der Umsatzanteile mit nachhaltigen Produkten</li><li>- Verbesserte Nachhaltigkeit in der Lieferkette</li><li>- Verankerung von ESG in der Unternehmenskultur</li></ul>
 <b>Finanzdienstleister für Bildungskredite</b>	<ul style="list-style-type: none"><li>- Faire Konditionen für Bildungskredite</li><li>- Zugang zu Bildung für weniger wohlhabende Studierende</li><li>- Angemessene Incentivierung des Managements</li></ul>
 <b>Verpackungs- hersteller</b>	<ul style="list-style-type: none"><li>- Sicherstellung von Gesundheit &amp; Sicherheit der Arbeitnehmer</li><li>- Umfang und Validität der Nachhaltigkeitszertifizierung benötigter Rohstoffe</li><li>- Umgang mit natürlichen Ressourcen &amp; Konflikte mit indigener Bevölkerung in Entwicklungsländern</li></ul>

# Finanzielle Analyse – keine Abstriche bei der Rendite machen (1/2)

## EINZELITELSELEKTION

Die Analyse quantitativer und qualitativer finanzieller Charakteristika eines Unternehmens erfolgt auf dieselbe Weise wie für konventionelle Anlagestrategien.



S  
e  
l  
e  
k  
t  
i  
o  
n

# Finanzielle Analyse – keine Abstriche bei der Rendite machen (2/2)

## EINZELTITELSELEKTION

Die Analyse quantitativer und qualitativer finanzieller Charakteristika eines Unternehmens erfolgt auf dieselbe Weise wie für konventionelle Anlagestrategien.



### Trends

Makroökonomisches Umfeld, Sektortrends, Treiber und Inhibitoren, disruptive Technologien



### Strategie

Marke, Patente, regulatorisches Umfeld, Flexibilität und Adaptationsfähigkeit



### Management

Erfahrung, Historie, Reputation, Transparenz, Governance



### Kompetitives Umfeld

Marktanteile, Eintrittsbarrieren, strukturelles Wachstum

# Reporting – nachhaltige Berichterstattung

Über unsere quartalsweise Berichterstattung zu den Nachhaltigkeitsmerkmalen des Portfolios machen wir die Wirkung unserer fundierten Unternehmensanalyse und aktiven Einzeltitelselektion messbar.



Wie hoch sind die ESG-Risiken?



Welchen CO2-Fußabdruck hinterlassen die Firmen?



Welche Nachhaltigkeitsziele fördert das Depot?



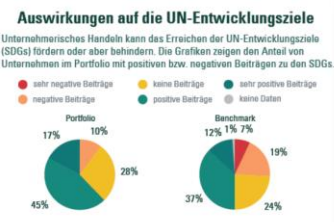
Inwiefern ist das Portfolio kompatibel mit dem Pariser Abkommen?



### Unternehmen mit den höchsten CO2-Emissionen

Quelle: ISS/Orbicon

Unternehmen	% Gewicht im Portfolio	% CO2 im Portfolio
Covestro AG	2,4%	39,0%
Linde PLC	2,5%	22,0%
Royal Ahold Delhaize NV	3,3%	12,9%
Compagnie Gen des Etals, Michelin	1,9%	6,7%
STMicroelectronics	2,4%	3,2%



Quelle: Non-Financial-Reporting, Bethmann Stiftungsfonds, Juli 2021

# Am Ende dieses Workshops wissen Sie, ...

---



- ✓ Welche einzelnen **Analyseschritte** der nachhaltige Investmentprozess umfasst
- ✓ Welche Rolle ein **Nachhaltigkeitsbeirat** im Anlageprozess spielt
- ✓ Welchen Nutzen quantitative **Nachhaltigkeits-Scores** und **Ratings** bieten
- ✓ Wie wichtig die Setzung spezifischer **Grenzwerte** ist
- ✓ Welchen Beitrag die **mediale Berichterstattung** bei der Identifizierung nachhaltiger Unternehmen leisten kann
- ✓ Inwiefern neben **ESG Risiken auch Chancen** in der Bewertung eine Rolle spielen
- ✓ Wie man die **positive Wirkung** eines Unternehmens im Rahmen der nachhaltigen Entwicklungsziele der UN (SDGs) analysiert
- ✓ Wie man als Investor **aktiv Einfluss** auf Unternehmen nimmt
- ✓ Welche **finanziellen Aspekte** in nachhaltigen Portfolios Berücksichtigung finden
- ✓ Wie die Nachhaltigkeits-Performance **gemessen und berichtet** wird

# Bethmann Publikumsfonds: Nachhaltigkeit

## Bethmann Stiftungsfonds (P)

ISIN: DE000DWS08Y8 / WKN: DWS08Y



## Bethmann Nachhaltigkeit Defensiv Ausgewogen

ISIN: DE000DWS2GK9 / WKN: DWS2GK



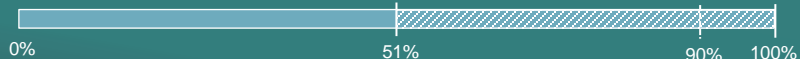
## Bethmann Nachhaltigkeit Ausgewogen (A)

ISIN: DE000DWS08X0 / WKN: DWS08X



## Bethmann Aktien Nachhaltigkeit

ISIN: DE000DWS18K6 / WKN: DWS18K



- Minimum Aktienquote
- Bandbreite Aktienquote
- Neutrale Aktienquote
- Liquidität/Anleihen/ggf. Alternative Investments

\*Bildhafte Darstellung. Detaillierte Informationen entnehmen Sie bitte den Verkaufsdokumenten

## Ihr Ansprechpartner:



### Marcel Andretzki

Head of Wholesale

+49 69 2177 4292

+49 151 629 46 47 2

marcel.andretzki@bethmannbank.de



- Bethmann Stiftungsfonds
- Bethmann Nachhaltigkeit Ausgewogen

Weitere Fondsinformationen ...

# Disclaimer

- ▶ Diese Ausarbeitung der Bethmann Bank AG richtet sich an Kunden im Sinne von § 67 Abs. 1 Wertpapierhandelsgesetz. Sie stellt für sich gesehen weder ein Angebot noch eine Beratung, Empfehlung oder Aufforderung zum Erwerb oder Verkauf eines Finanzinstruments dar. Sie dient vielmehr lediglich Informationszwecken und kann eine anleger- und anlagegerechte Beratung nicht ersetzen.
- ▶ Diese Ausarbeitung ist keine Finanzanalyse. Sie wurde nicht im Einklang mit Rechtsvorschriften zur Förderung der Unabhängigkeit von Finanzanalysen erstellt und unterliegt auch keinem Verbot des Handelns im Anschluss an die Verbreitung von Finanzanalysen.
- ▶ Bei etwaigen Angaben über Preise, Kurse und Wertentwicklungen von Portfolien oder einzelnen Finanzinstrumenten in dieser Ausarbeitung ist zu berücksichtigen, dass sich die Angaben auf die Vergangenheit beziehen und die frühere Wertentwicklung keinen verlässlichen Indikator für künftige Ergebnisse darstellt. Einschätzungen geben die Meinung der Bethmann Bank AG zum Zeitpunkt der Erstellung dieser Ausarbeitung wieder. Zu einer Mitteilung von künftigen Änderungen dieser Einschätzungen, insbesondere der Änderung einer rechtlichen bzw. steuerlichen Situation, ist die Bethmann Bank AG nicht verpflichtet. Änderungen können ggf. auch rückwirkend gelten. Alle genannten Preise und Kurse geben diejenigen zum Zeitpunkt der Erstellung dieser Ausarbeitung wieder und können sich jederzeit ändern.
- ▶ Die vorstehende Ausarbeitung beruht auf den in der Darstellung genannten Quellen, die die Bethmann Bank AG für verlässlich hält, und den der Bethmann Bank AG zur Verfügung gestellten Informationen durch den Kunden, soweit die Bethmann Bank AG hiervon vor Erstellung dieser Ausarbeitung Kenntnis erhalten hat. Etwa in der Bethmann Bank AG vorhandene vertrauliche Informationen, die dem diese Ausarbeitung erstellenden Bereich aufgrund organisatorischer Vorkehrungen (z. B. sog. Chinese Walls) nicht zur Verfügung standen, sind nicht Gegenstand dieser Darstellung.
- ▶ Bei in dieser Ausarbeitung genannten Finanzinstrumente, deren Wertentwicklung von der Kursentwicklung eines oder mehrerer Basiswert(e) abhängt, kann deren Wertentwicklung ggfs. aufgrund ihrer Funktionsweise erheblich von der Kursentwicklung ihrer Basiswerte nach oben als auch nach unten abweichen. Bei der Angabe von Fremdwährungen kann die Rendite infolge von Währungskursschwankungen gegenüber dem Euro steigen oder fallen.
- ▶ Sofern vorhanden soll der Erwerb eines in dieser Ausarbeitung genannten Finanzinstruments ausschließlich auf der Basis der im Verkaufsprospekt enthaltenen Informationen, ggfs. ergänzt um den zuletzt veröffentlichten Jahresbericht und Halbjahresbericht, sofern ein solcher jüngeren Datums vorliegt, erfolgen. Der allein verbindliche Verkaufsprospekt wird dem Kunden bei der Bethmann Bank AG, Mainzer Landstraße 1, 60329 Frankfurt am Main, zur Verfügung gestellt.
- ▶ Etwaige in dieser Ausarbeitung enthaltene Aussagen zur steuerlichen Behandlung sind nicht als Zusicherung für den Eintritt der steuerlichen Folgen zu verstehen. Die steuerliche Behandlung ist abhängig von den persönlichen Verhältnissen des Kunden und kann künftigen Änderungen unterworfen sein. Veränderungen der steuerlichen Behandlung können ggfs. auch rückwirkend gelten. Die Bethmann Bank AG erbringt weder Steuer- noch Rechtsberatung. Die abschließende Beurteilung der mit der Vermögensverwaltung bzw. Anlagestrategie verbundenen rechtlichen und steuerlichen Fragestellungen obliegt daher ausschließlich dem Kunden oder dessen persönlichen Rechtsanwalt und Steuerberater.
- ▶ Die Bethmann Bank AG übernimmt keine Haftung für die Fehler im Hinblick auf die Richtigkeit, Vollständigkeit und Aktualität dieser Ausarbeitung, einschließlich aller Berechnungen, soweit diese Fehler nicht von der Bethmann Bank AG vorsätzlich oder grob fahrlässig verursacht wurden. Für den Eintritt oder Nichteintritt der in dieser Ausarbeitung dargestellten Ergebnisse und Konsequenzen, insbesondere in wirtschaftlicher, steuerlicher oder rechtlicher Hinsicht, übernimmt die Bethmann Bank AG keine Gewähr.
- ▶ Diese Ausarbeitung richtet sich ausschließlich an Kunden, die keinen Wohnsitz in den USA haben noch US-Staatsbürger sind, und darf nicht in den USA oder an US-Staatsbürger verbreitet werden. Der Vertrieb der in dieser Ausarbeitung beschriebenen Finanzinstrumente ist darüber hinaus nicht an Personen in solchen Rechtsordnungen gerichtet, an die der Vertrieb rechtswidrig ist. Personen, die in Besitz dieser Ausarbeitung sind, müssen sich selbst über mögliche rechtliche Beschränkungen hinsichtlich des Vertriebs dieser Finanzinstrumente informieren und diese ggfs. beachten. Die Bethmann Bank AG ist nicht für Schäden oder Verluste aus Geschäften oder Leistungen verantwortlich, die unter Missachtung der vorgenannten Beschränkungen vorgenommen werden.
- ▶ Diese Ausarbeitung darf weder fotokopiert noch in anderer Art und Weise ohne die vorherige schriftliche Zustimmung der Bethmann Bank AG vervielfältigt werden.
- ▶ Stand: 02.09.2021 - Herausgeber: Bethmann Bank AG - Alle Rechte vorbehalten